

Tips vid märkesframtagning.

Är du på gång att göra nya märken och hur du kan använda/dra nytta av befintliga och märken. **LÄS DET HÄR:**

Scouternas märken och symboler får användas i Scoutverksamhet där medlemmarna är anslutna till Scouterna eller en av Scouternas samverkansorganisationer. (Man kan vara medlem via en direktansluten kår eller via en scoutkår som är ansluten till en samverkansorganisation).

SYMBOLER



SCOUTLILJAN

Fri att användas på märken om man vill det



WOSM/WAGGS

Tänk på att de här symbolerna endast får användas efter godkännande av respektive organisation och man behöver även betala en avgift för detta.



Scouternas program

FLAMMAN

Symbolen flamman är en kvalitetsstämpel och ska inte tryckas på märken, tröjor osv.

Varför: Flamman kan liknas vid symbolen Fairtrade dvs. den visar att Scouterna gemensamt har gått igenom och står för produkten. Den används främst på programmaterial, såsom böcker och terminsprogram.



ÅLDERSGRUPPSSYMBOLER

Använd gärna dessa i rätt sammanhang - exempelvis om du ska göra egna patrullmärken eller andra märken som riktar sig till en viss åldersgrupp.

ÅLDERSGRUPPSFÄRGER

Använd gärna våra åldersgruppsfärger när du gör egna märken. I rutorna nedan anges färgnummer, men tänk på att grönt är alltid grönt och det behöver inte vara korrekt nyans.



PANTONE 361



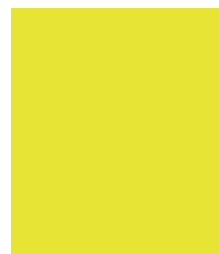
PANTONE 2995



PANTONE 166



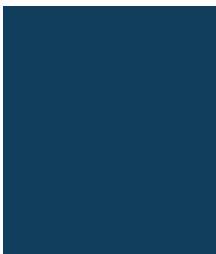
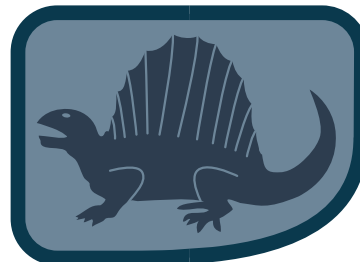
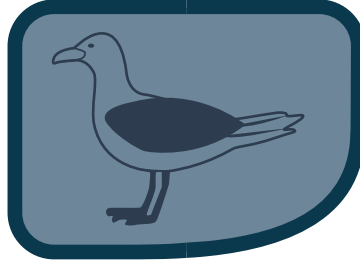
PANTONE RUBIN RED



PANTONE 396

PATRULLMÄRKEN

Hittar ni inget patrullmärke i shopen som passar er. Var kreativ och skapa ert egna, det kan ha vilken färg och form som helst. Det går självklart bra att använda befintlig form och färg. Nedan ser du vilka färgnummer som gäller då.



PANTONE 547



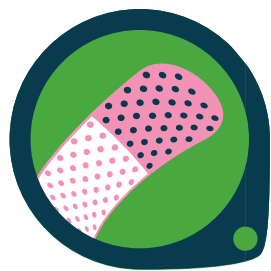
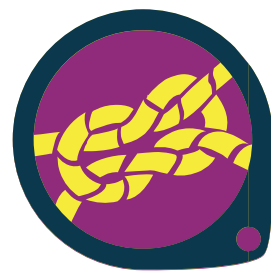
PANTONE 549

INTRESSEMÄRKEN

De intressemärken vi har idag, har vi gemensamt tagit fram och godkänt. Det innebär att alla scouter runt i landet kan träffas och direkt veta vad de olika märkena innebär och hitta en gemenskap i detta.

Tanken med intressemärkena är att de ska vara föränderliga över tid och utvecklas genom era tips och önskemål från verksamheterna.

Hittar ni inte ett märke som passar er verksamhet och behöver ett direkt? Då går det självklart jättebra att ta fram egna märken. Men för att undvika förvirring och att man går miste om de gemensamma känslan kring intressemärkena, undvik att använda intressemärkenas gemensamma form (förstoringsglas/lupp).



DELTAGARMÄRKEN

Behöver ni av någon anledning göra egna deltagandemärken? Fritt att använd samma färg men undvik samma form då det återigen är viktigt med den gemenskapshetskänsla som samma märken för alla skapar.



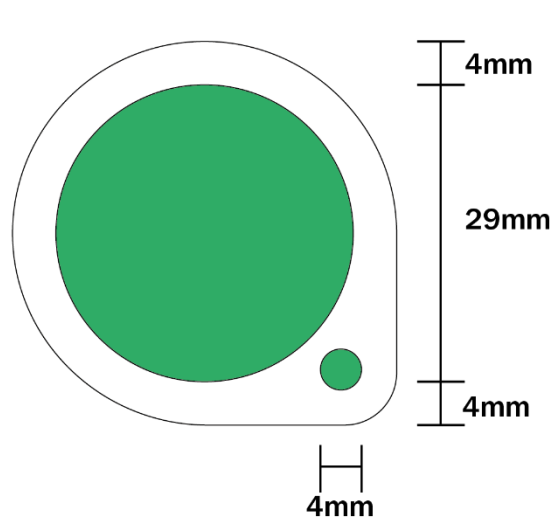
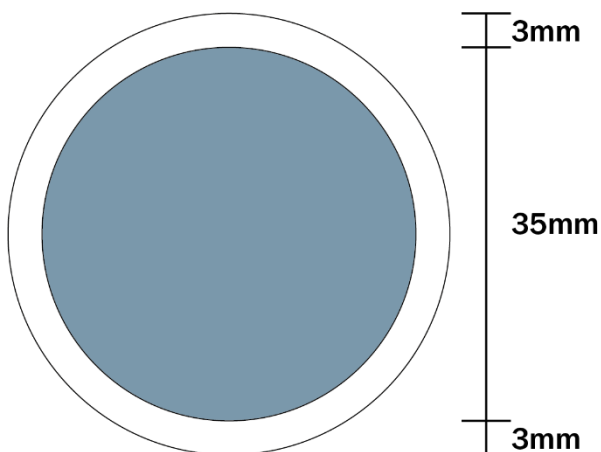
BEVISMÄRKEN

Behöver ni av någon anledning göra egna bevismärken? Undvik exempelvis samma glitterkant, då det är viktigt med den gemenskapshetskänsla som samma märken för alla skapar.



LOKALA MÄRKEN

Lokala märken är en typ av märken som är öppna för alla kårer att tillverka och designa efter de behov som passar för kårens egen verksamhet. Alla lokala märken har en vit kant för att tydliggöra att de inte är märken under Scouternas generella märkessystem. Det finns möjlighet att trycka upp både Bevismärken och Intressemärken som Lokala märken enligt beskrivningar här nedan. Patrullmärken kan tryckas upp med samma färger som beskrivs under avsnittet om patrullmärken.



Lokala bevismärken

Har ljusblå bakgrund med vit ram runt märket. Motivet på märket skall vara vitt och mörkblått med en symbolik passande för innehållet.



PANTONE 547

Lokala intressemärket

Har Bakgrund av valfri färg.
Har vit ram runt märket.
Har en prick av samma färg som bakgrund i nedre höger hörn.
Motivet på märket kan ha varierande färg och utseende passande till innehållet.

KONTAKTUPPGIFTER

Har du fortfarande frågor eller vill veta mer? Kontakta, Patrik Broms patrik.broms@scouter.se