



NOVUS

Undersökning om NPF

Kontakt Scouterna: Lotta Gunnarsson

Kontakt Novus: Anna Ragnarsson

Datum: 2018-02-06



Bakgrund & Genomförande

BAKGRUND

Undersökningen har genomförts av Novus på uppdrag av Friluftsrämjandet och Scouterna. Syftet med undersökningen är att undersöka hur Scouterna kan göra deras verksamhet mer tillgänglig för barn och unga med olika funktionssätt, till exempel ADHD eller autism.

MÅLGRUPP/GENOMFÖRANDE

Målgruppen för undersökningen är scoutmedlemmar. Undersökningen är genomförd via webbintervjuer i Scouternas medlemspanel som administreras av Novus. Totalt har 1410 intervjuer genomförts under perioden 15 dec 2017 – 5 jan 2018. Deltagarfrekvensen är 12%. Barn 2-15 år har alla besvarat enkäten med föräldrar.

Scoutmedlemmarna är indelade i följande målgrupper:

- Barn (2-9 år) 331 intervjuer
- Barn (10-15 år) 348 intervjuer
- Ungdomar (16-25 år) 181 intervjuer
- Ledare 550 intervjuer

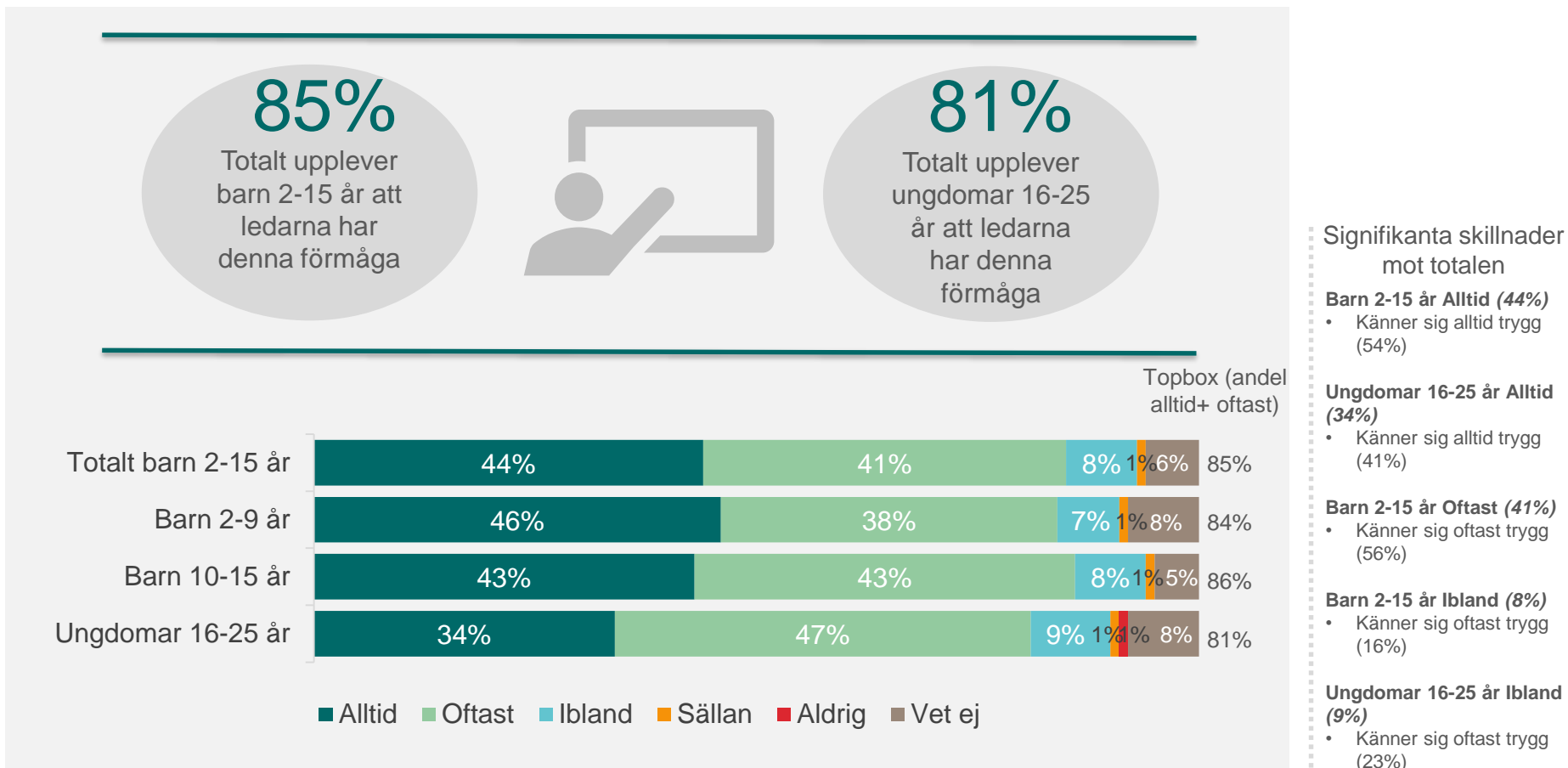
I denna rapport presenteras endast resultatet för Scouterna

Resultat

- Barn och ungdomar 2-25 år

Totalt anser fyra av fem barn och ungdomar att ledarna har förmågan att möta dem på ett bra sätt

Fråga: Upplever du att ledarna har kunskap och förmåga att möta dig/ditt barn på ett bra sätt om hen skulle bli arg, ledsen eller orolig?



BAS: Totalt Barn 2-15 år (n=679), Barn 2-9 år (n=331), Barn 10-15 år (n=348), Har ledare Ungdomar 16-25 år (n=148)

Kännedom ADHD

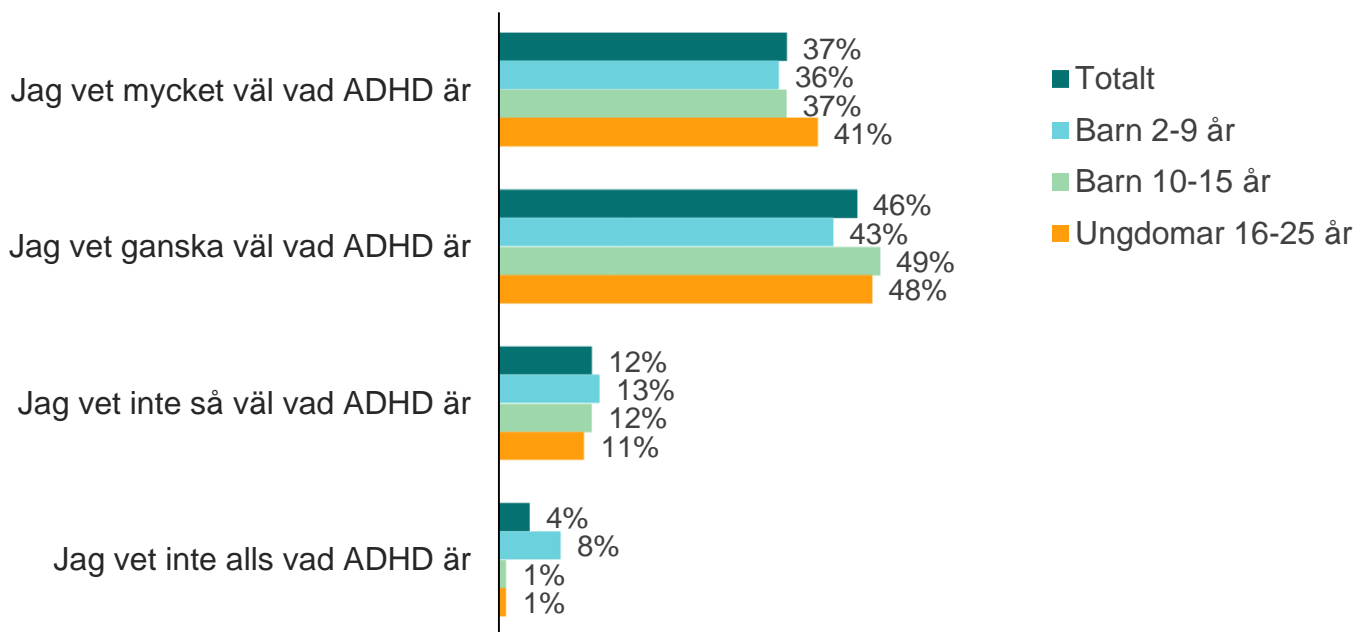
Fråga: Hur väl skulle du säga att du vet vad ADHD är?

Vet vad ADHD är

84%

Vet inte vad ADHD är

16%



Signifikanta skillnader mot totalen

Känner till (84%)

- Ungdomar 16-25 år (88%)

Känner inte till (16%)

- Barn 2-9 år (22%)

BAS: Totalt (n=860), Barn 2-9 år (n=331), Barn 10-15 år (n=348), Ungdomar 16-25 år (n=181)

Kännedom autism

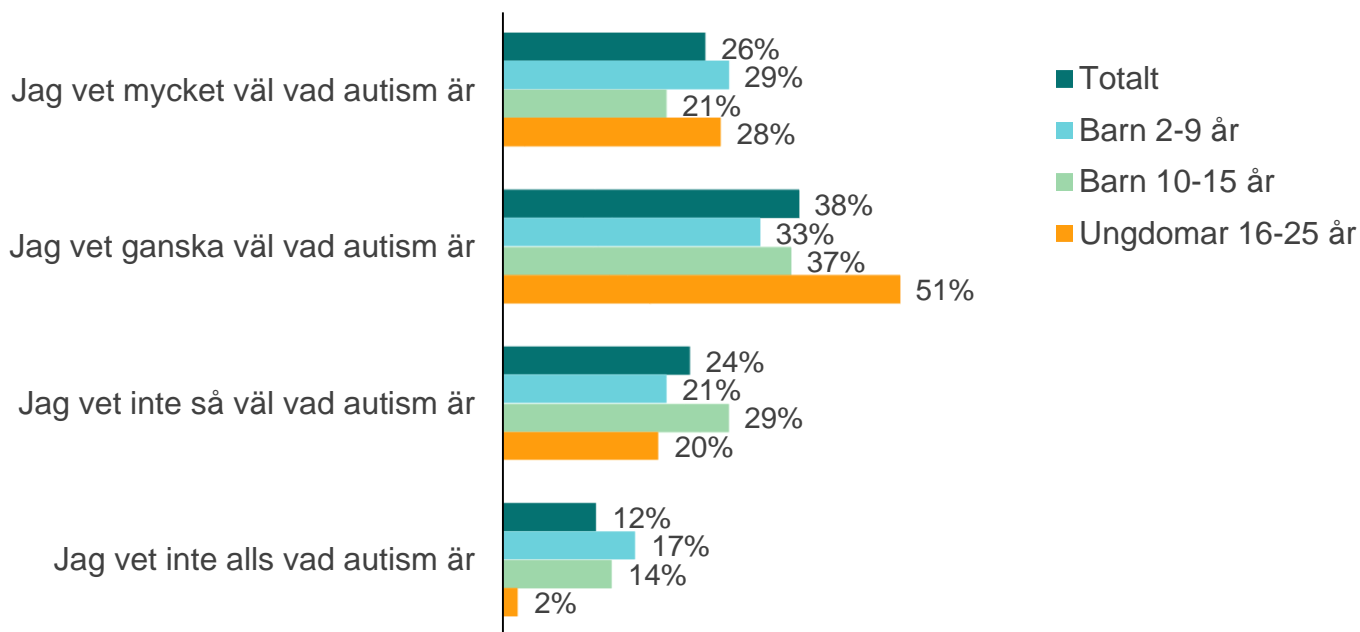
Fråga: Hur väl skulle du säga att du vet vad autism är?

Vet vad autism är

64%

Vet inte vad autism är

36%



Signifikanta skillnader mot totalen

Känner till (64%)

- Ungdomar 16-25 år (78%)

Känner inte till (36%)

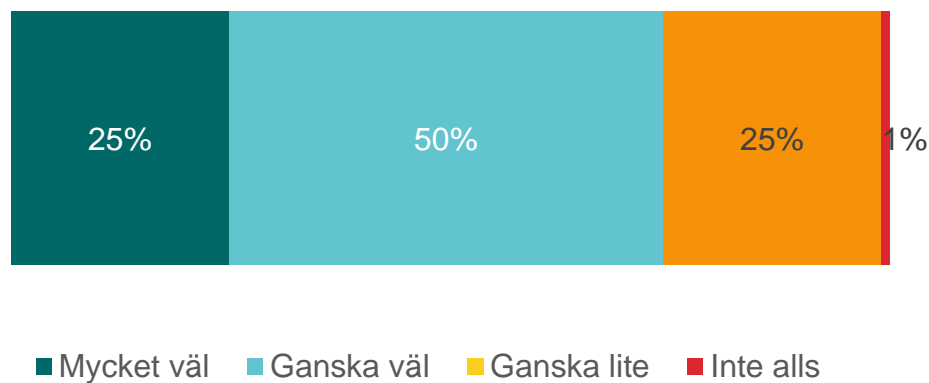
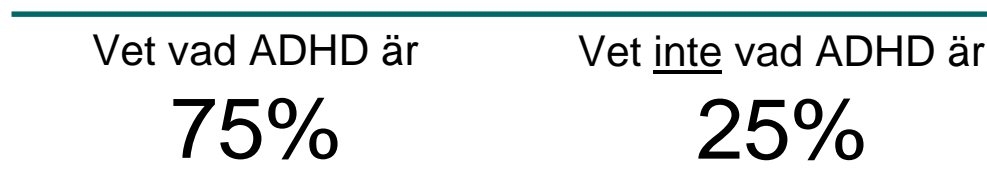
- Barn 10-15 år (42%)

BAS: Totalt (n=860), Barn 2-9 år (n=331), Barn 10-15 år (n=348), Ungdomar 16-25 år (n=181)

Ledare

Tre av fyra uppger att de vet vad ADHD är

Fråga: Hur väl skulle du säga att du känner till vad ADHD är?



Drygt sex av tio uppger att de vet vad autism är

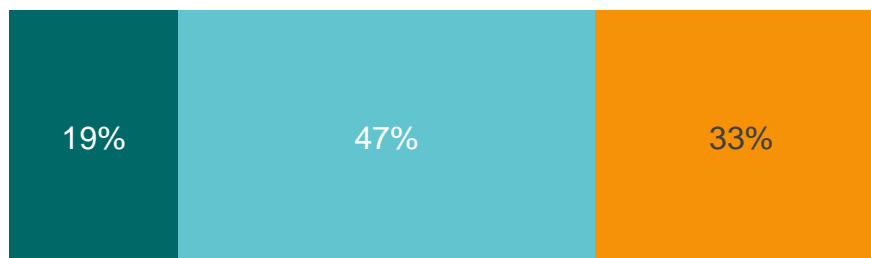
Fråga: Hur väl skulle du säga att du känner till vad autism är?

Vet vad autism är

67%

Vet inte vad autism är

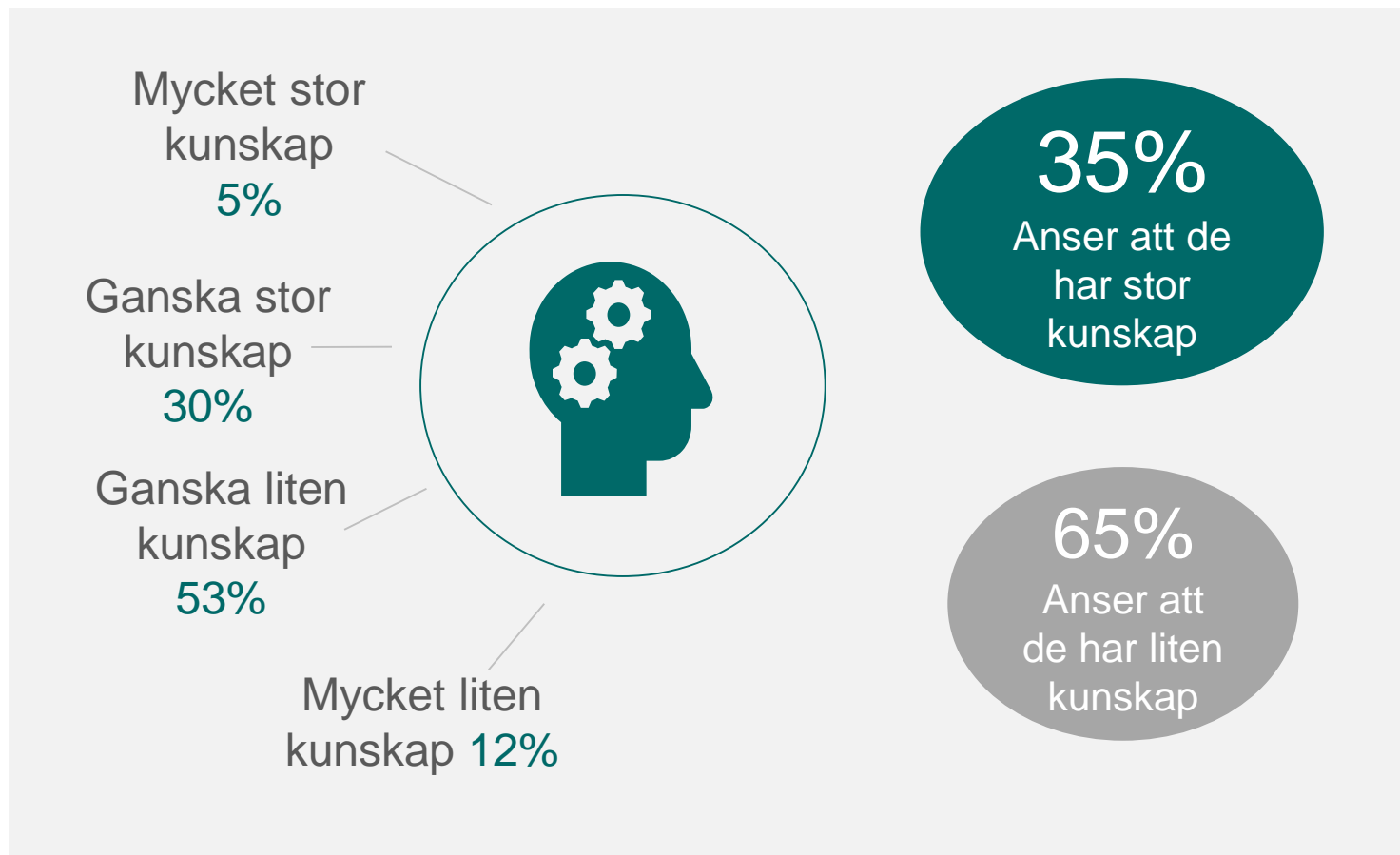
33%



■ Mycket väl ■ Ganska väl ■ Ganska lite ■ Inte alls

Två av tre anser att de har en liten kunskap att anpassa verksamheten/aktiviteterna

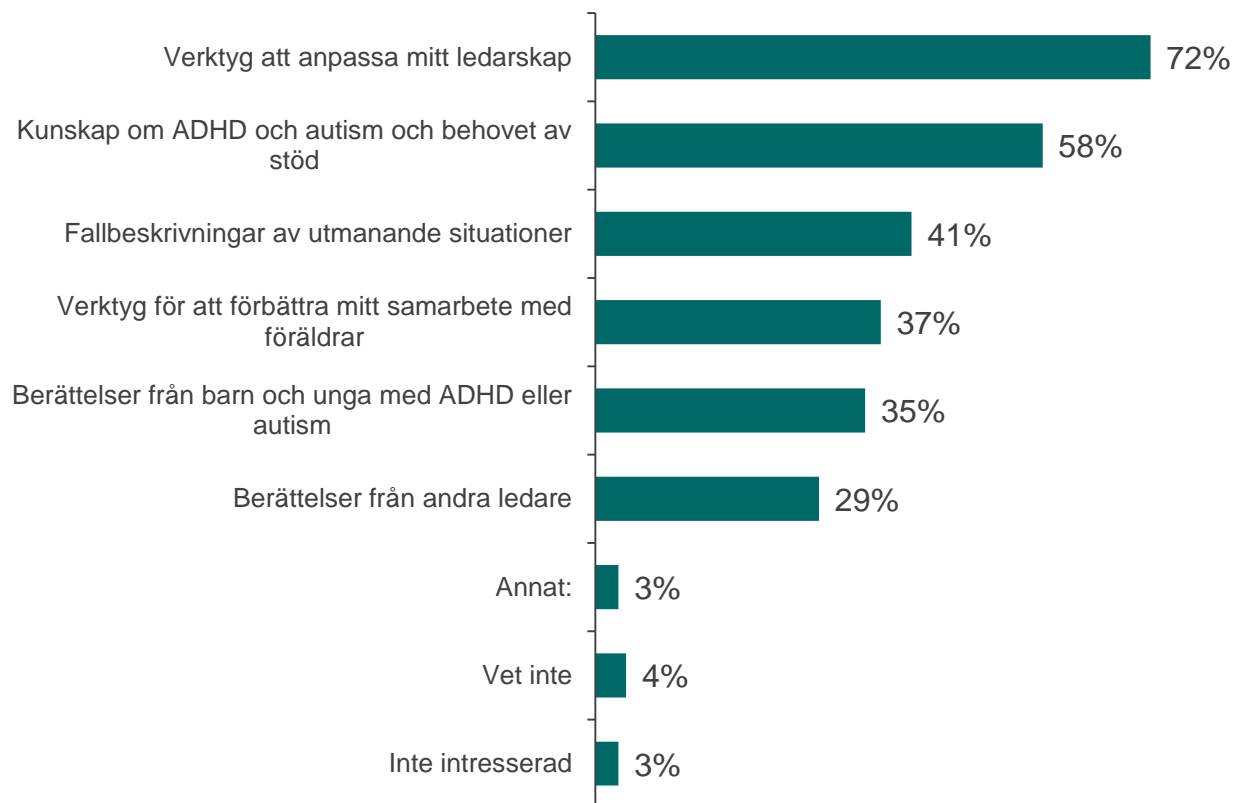
Fråga: Anser du att du har kunskap att anpassa verksamheten/ aktiviteterna för barn och unga med ADHD eller autism?



BAS: Ledare (n=550)

Tre av fyra upplever att de har störst behov av en utbildning som ger dem verktyg att anpassa sitt ledarskap

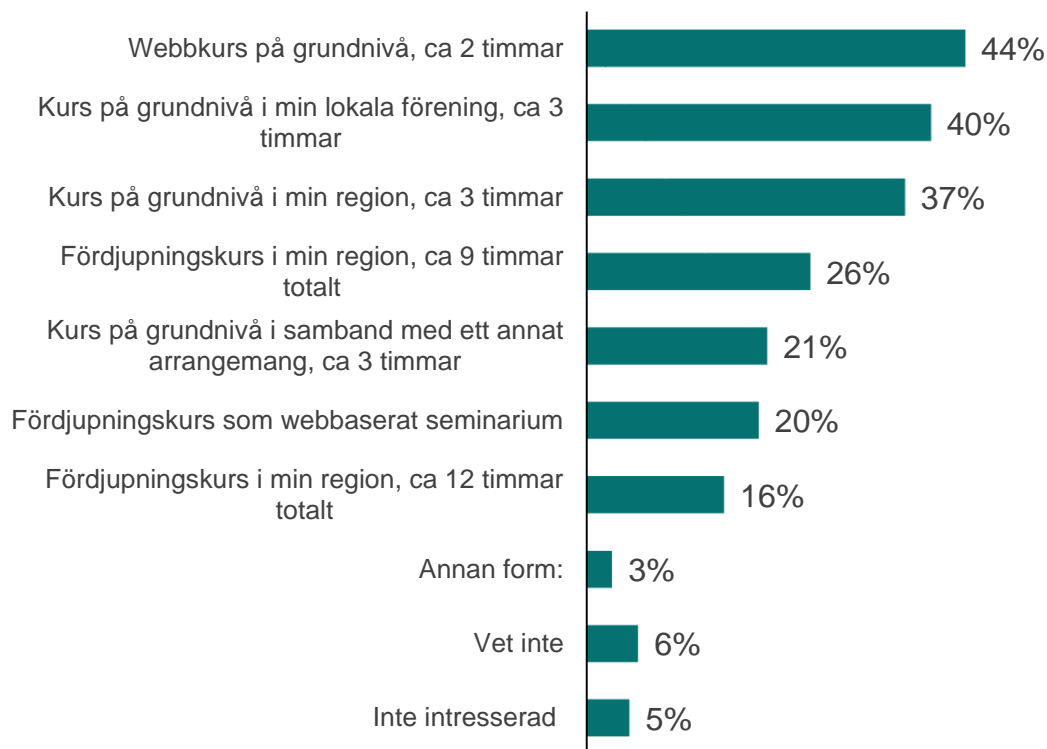
Fråga: Vilket innehåll ser du störst behov av i en sådan utbildning? Flera alternativ är möjliga.



BAS: Ledare (n=550)

Webbkurs på grundnivå, ca 2 timmar är den utbildningsform som flest är intresserad av

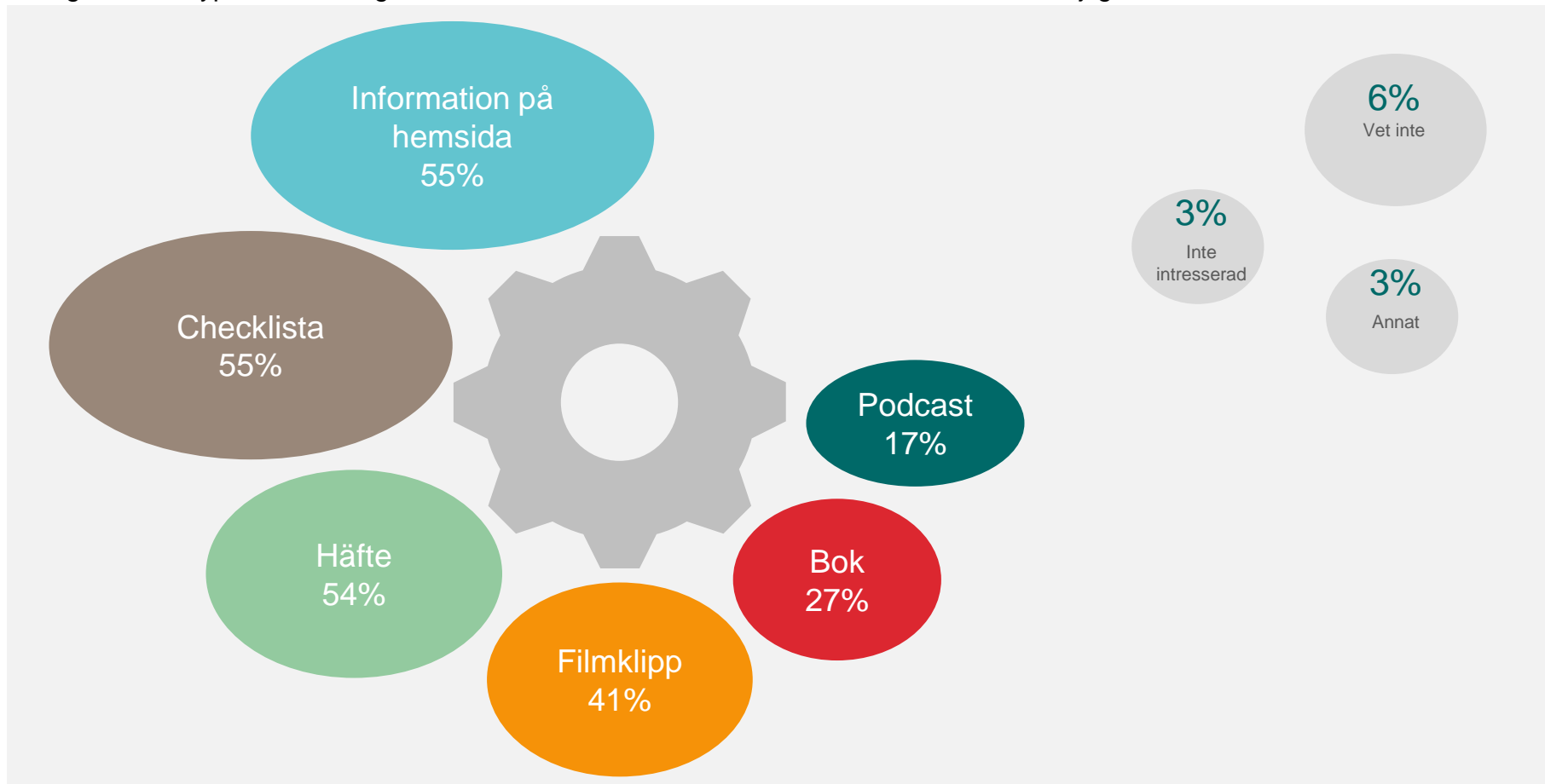
Fråga: Vilken/vilka av följande utbildningsformer skulle du vara intresserad av? Flera alternativ är möjliga.



BAS: Ledare (n=550)

Drygt hälften skulle använda "information på hemsida" och "checklista" som utbildningsmaterial om det fanns tillgängligt

Fråga: Vilken typ av utbildningsmaterial skulle du använda om det fanns? Flera svar möjliga.



BAS: Ledare (n=550)

Publiceringsregler



Novus varumärke är en garant för att en undersökning har gått rätt till och att slutsatserna kring densamma är korrekta utifrån målet med undersökningen.

Enligt internationella branschregler (ESOMAR) är Novus som undersökningsföretag ansvariga för att våra undersökningar tolkas rätt vid första publicering.



För att säkerställa att våra undersökningar presenteras på ett korrekt sätt ber vi alltid att få se den text som skrivs med syfte att publiceras där Novus undersökningar omnämns.

Novus förbehåller sig rätten att korrigera felaktiga siffror och tolkningar som har publicerats.



Kontakter Novus:

Konsult:
Anna Ragnarsson
0720700432
Anna.ragnarsson@novus.se

